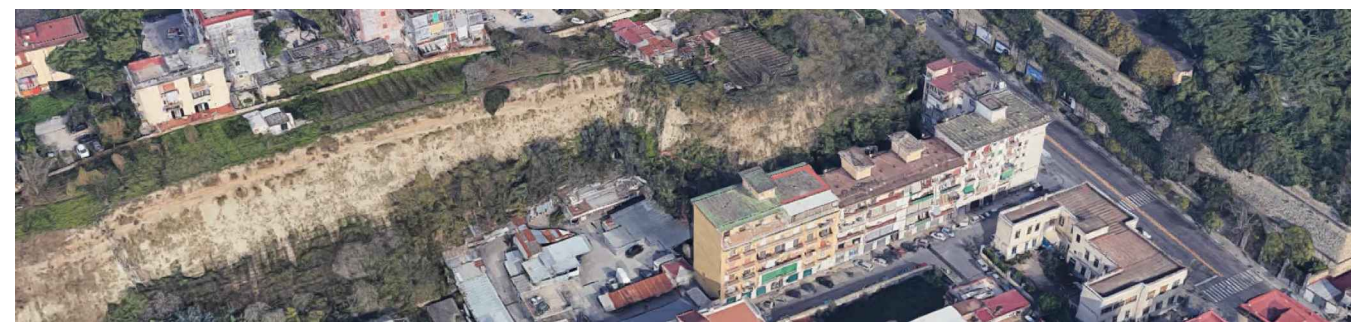


Via Francesco Feo N°18



Area Tutela del Territorio
Servizio Difesa Idrogeologica del Territorio

**INTERVENTO DI MESSA IN SICUREZZA
DEL COSTONE POZZOLANICO UBICATO A MONTE
DELLO STABILE IN VIA FRANCESCO FEO N°18**



PROGETTO ESECUTIVO

RESPONSABILE UNICO DEL PROCEDIMENTO
Ing. Stefano NAPOLITANO

COLLABORATORI:
Dott. Geol. Giuseppe RAIA
Ing. Antonio PONTICELLI

IL DIRIGENTE
Arch. Salvatore IERVOLINO

IL COMMISSARIO AD ACTA
Dott. Antonio MALAFRONTA

Elaborato:

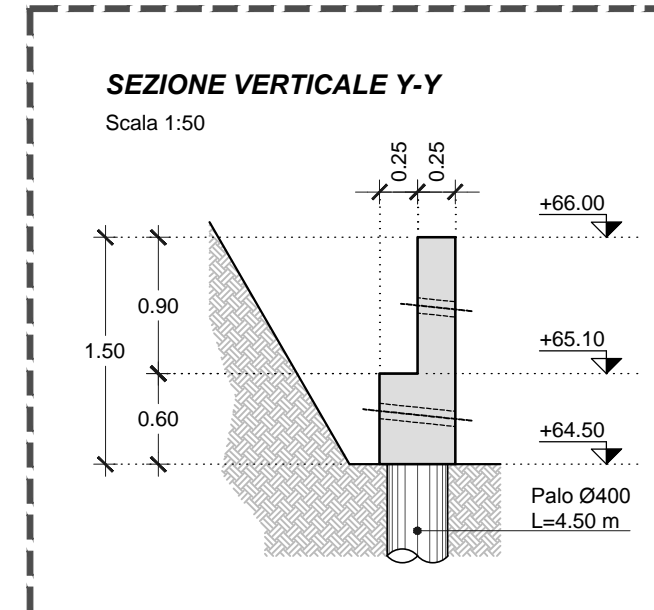
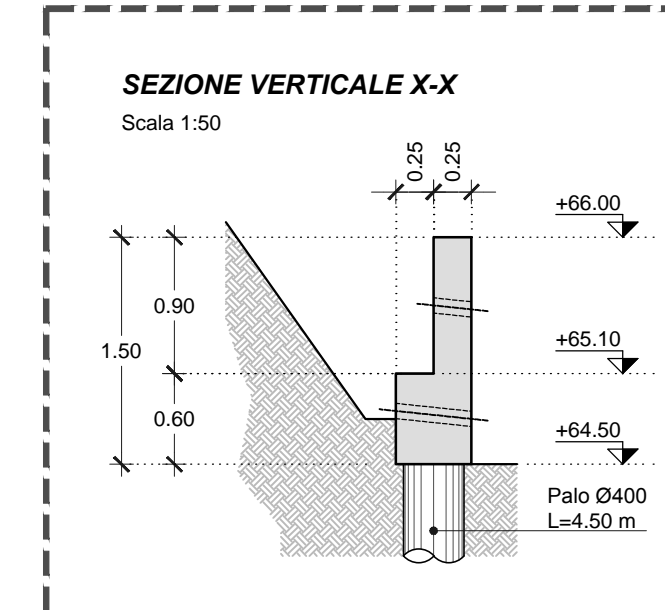
**MURO SU PALI AL PIEDE DEL VERSANTE
CARPENTERIE ED ARMATURE**

Codice:

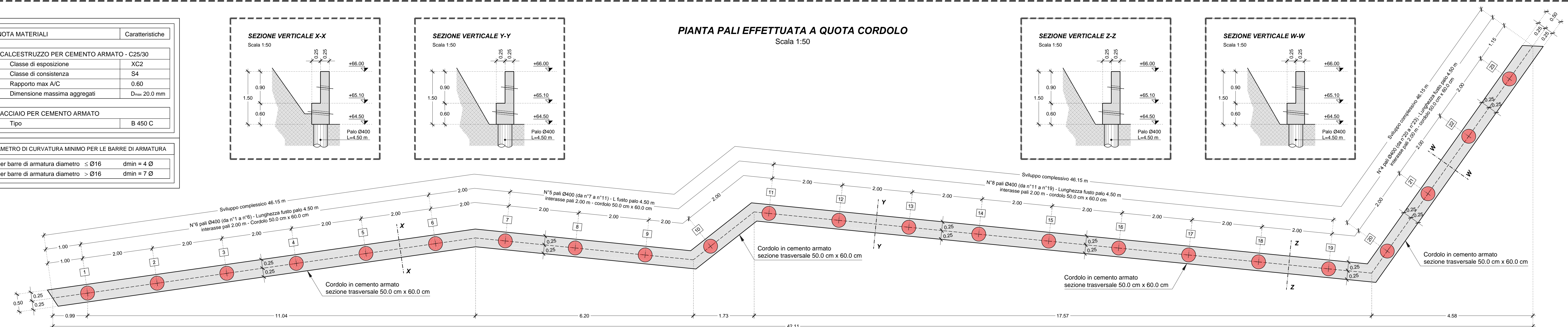
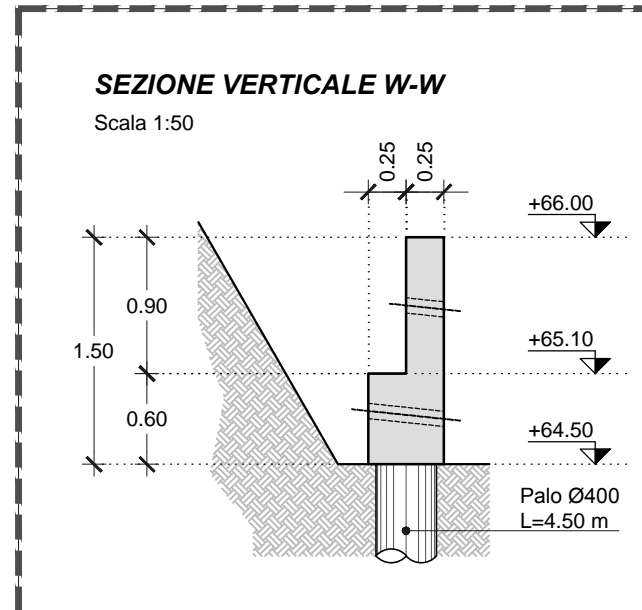
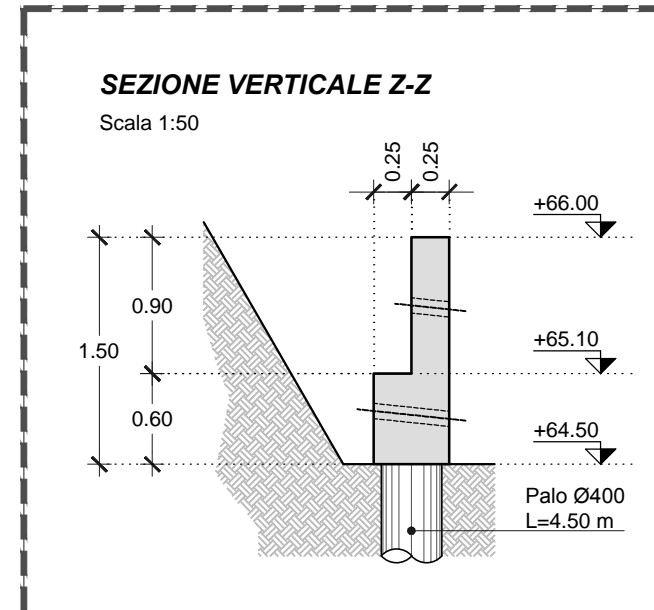
EG-09

B			REVISIONE	FOGLIO	SCALA:	DATA:
A	Emissione per consegna		A	01 DI 01	Indicate	Ottobre 2019

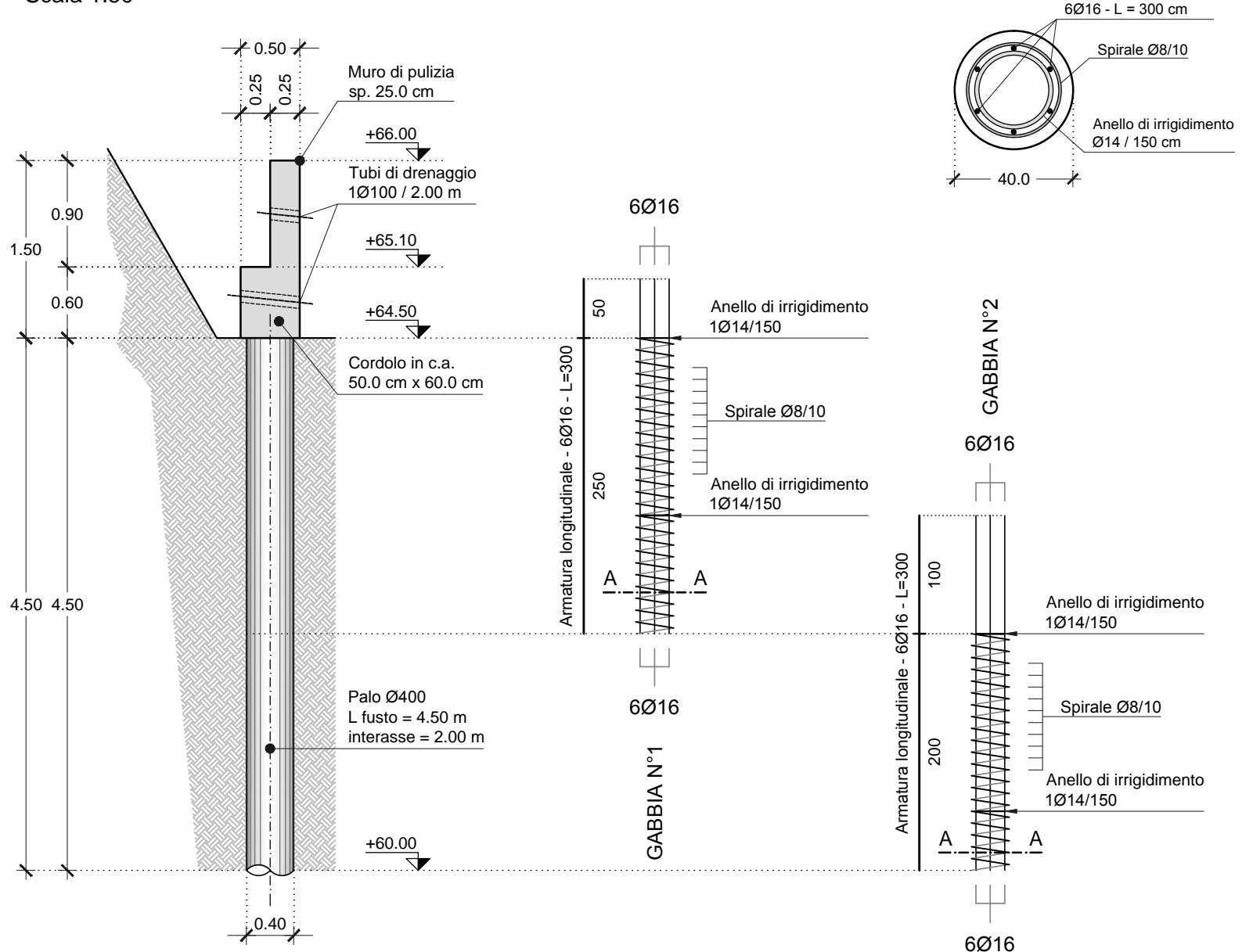
NOTA MATERIALI	Caratteristiche
CALCESTRUZZO PER CEMENTO ARMATO - C25/30	
Classe di esposizione	XC2
Classe di consistenza	S4
Rapporto max A/C	0,60
Dimensione massima aggregati	D _{max} 20,0 mm
ACCIAIO PER CEMENTO ARMATO	
Tipo	B 450 C
DIAMETRO DI CURVATURA MINIMO PER LE BARRE DI ARMATURA	
Per barre di armatura diametro ≤ Ø16	dmin = 4 Ø
Per barre di armatura diametro > Ø16	dmin = 7 Ø



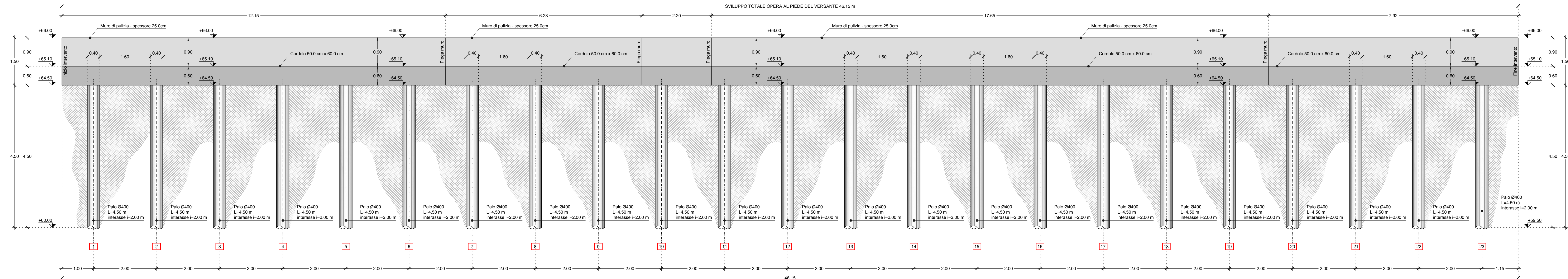
Scala 1:50



Scala 1:50



Scala 1:50



(Cordolo B = 50 cm - H = 60 cm)

Scala 1:25

